



## IL PROGETTO DI RIQUALIFICAZIONE AMBIENTALE DIFFUSA, NEL COMPRESORIO DI COMPETENZA DI ACQUE RISORGIVE CONSORZIO DI BONIFICA.

Carlo Bendoricchio

Acque Risorgive Consorzio di Bonifica - Venezia

**Per Bacino Scolante della Laguna di Venezia si intende il territorio le cui acque, attraverso fiumi e canali, arrivano alla Laguna. La superficie del Bacino Scolante è pari a 2.068 km<sup>2</sup>**



**La superficie del territorio di competenza del Consorzio di Bonifica Acque Risorgive che ricade all'interno del Bacino Scolante della laguna di Venezia è pari a 873 km<sup>2</sup> (sui 1.016 km<sup>2</sup> di competenza)**





A partire dal 1979, la Regione del Veneto si è dotata di uno strumento per la pianificazione e la programmazione delle azioni di disinquinamento della Laguna di Venezia e del Bacino Scolante: il **Piano Direttore**.

Nel 1979 il primo Piano Direttore prevedeva interventi limitati alle reti fognarie e agli impianti di depurazione nei soli Comuni confinanti con La Laguna.

Nel 1991 il secondo Piano Direttore prevedeva azioni di prevenzione e risanamento per tutte le fonti di inquinamento (civili, industriali, agricole e zootecniche), estendendo gli interventi all'intero territorio del Bacino Scolante.

Il Piano Direttore 2000, attualmente in vigore e in fase di aggiornamento, ha permesso di sviluppare gli interventi tenendo conto delle nuove conoscenze acquisite in materia ambientale.

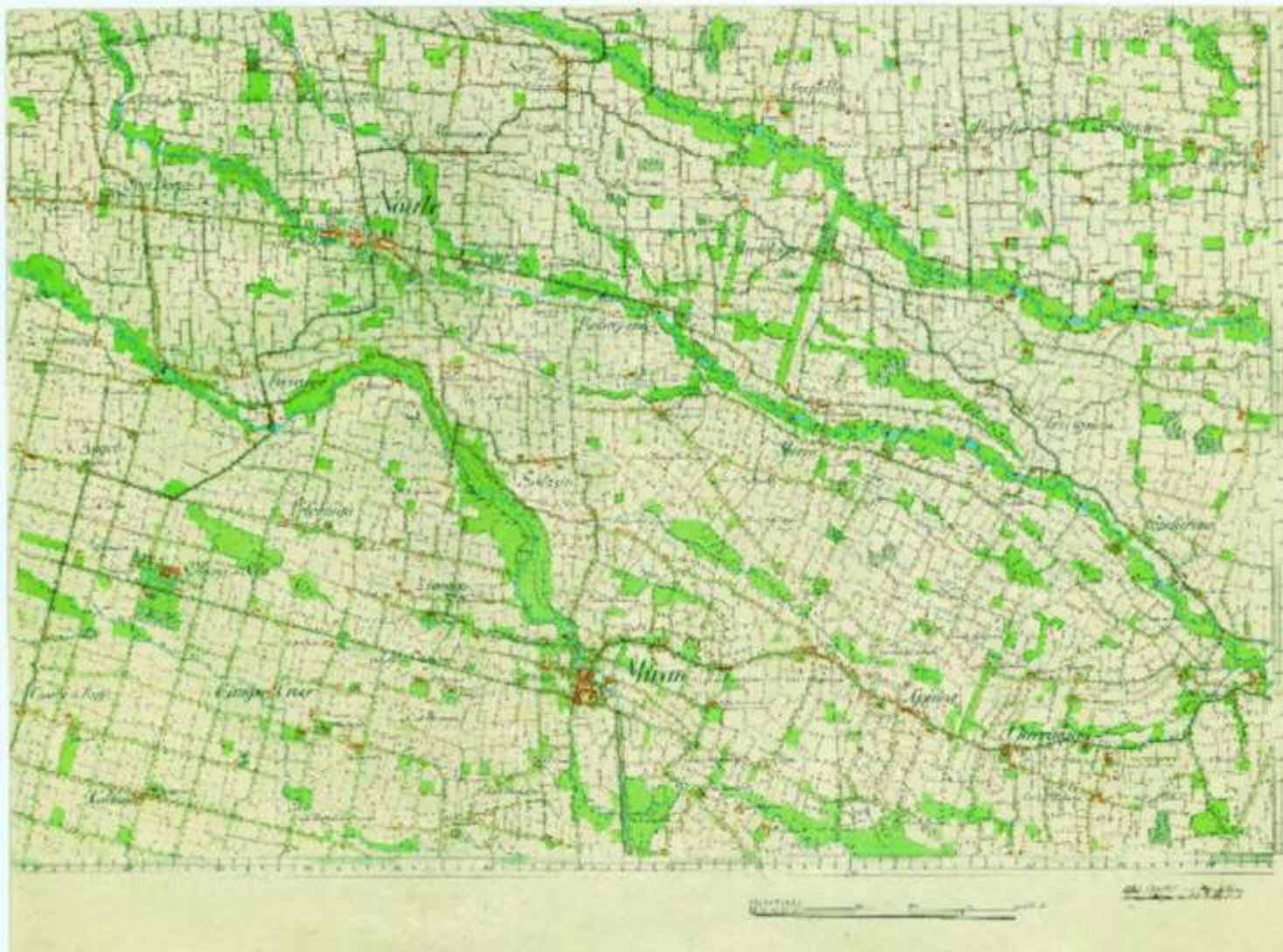


**Decreto dei Ministeri dell'Ambiente e dei Lavori Pubblici 9 febbraio 1999.**

I carichi massimi di sostanze nutrienti, riferiti all'intera Laguna di Venezia, vengono individuati in:

**3000 t/a di azoto e 300 t/a di fosforo**

# KRIEGSKARTE 1798-1805 - LA CARTA DI ANTON VON ZACH

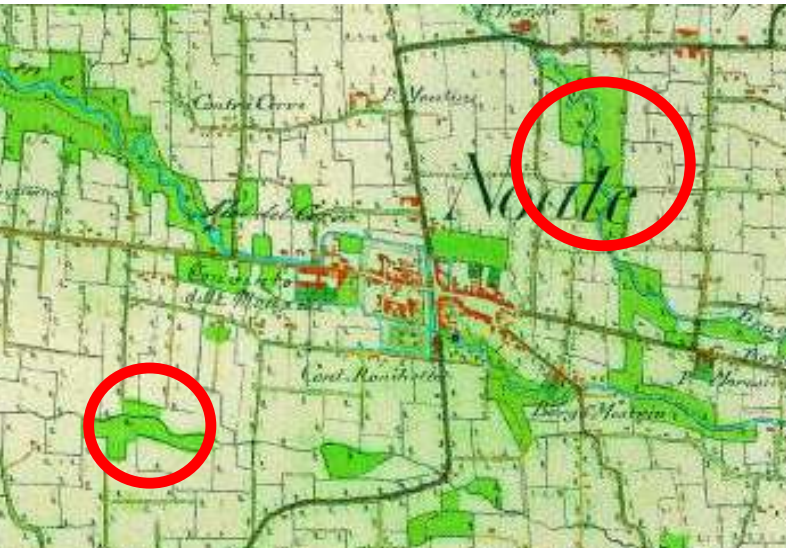


Topographisch-geometrische Kriegskarte von dem Herzogthum Venedig. **Carta militare topografico-geometrica del Ducato di Venezia.**

Conservata nel Kriegsarchiv di Vienna, è stata redatta per iniziativa dello Stato maggiore austriaco tra il 1798 e il 1805, e realizzata da un gruppo di topografi coordinati dall'ufficiale Anton von Zach.

**I corsi d'acqua si distinguono per le ampie aree di pertinenza costituite da boschi igrofili e prati umidi.**

KRIEGSKARTE 1798-1805



## **Rio Draganziolo**

**presso le ex cave Cavasin (nord-est)**

Zona umida fuori alveo

Sito di Importanza Comunitaria (SIC)

Fitodepurazione

Volume di invaso durante le piene

## **Rio Roviego (sud-ovest)**

Allargamento della sezione e incremento della biodiversità

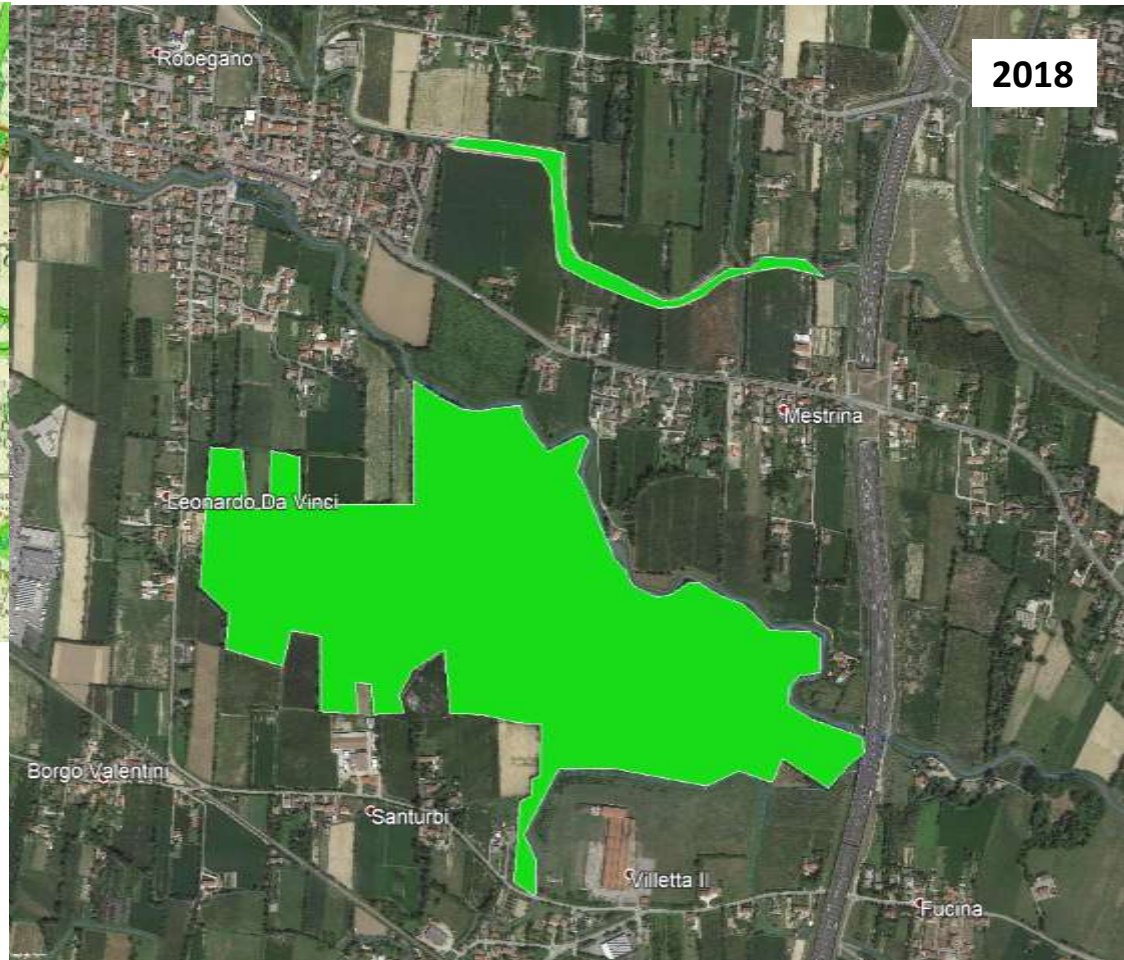
# INTERVENTI DI RIQUALIFICAZIONE DEL RIO ROVIEGO A NOALE - VE





## Fiume Marzenego presso le ex cave di Villetta (Oasi Lycaena)

Sito di Importanza Comunitaria (SIC).  
Una superficie di 60 ettari che comprende una zona umida di 20 ettari realizzata ex-novo.  
L'acqua defluisce lentamente dal fiume Marzenego al Rio Roviego senza l'ausilio di pompe.



## Rio Storto - tratto di monte

Realizzazione di golene per 1 km.



## Rio Storto – tratto di valle

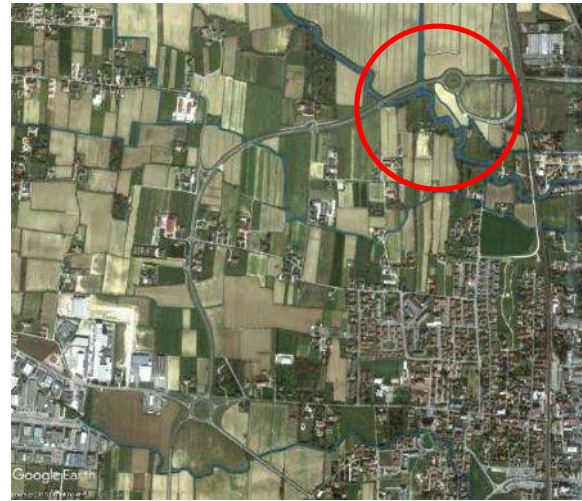
Realizzazione di golene e banchine alberate

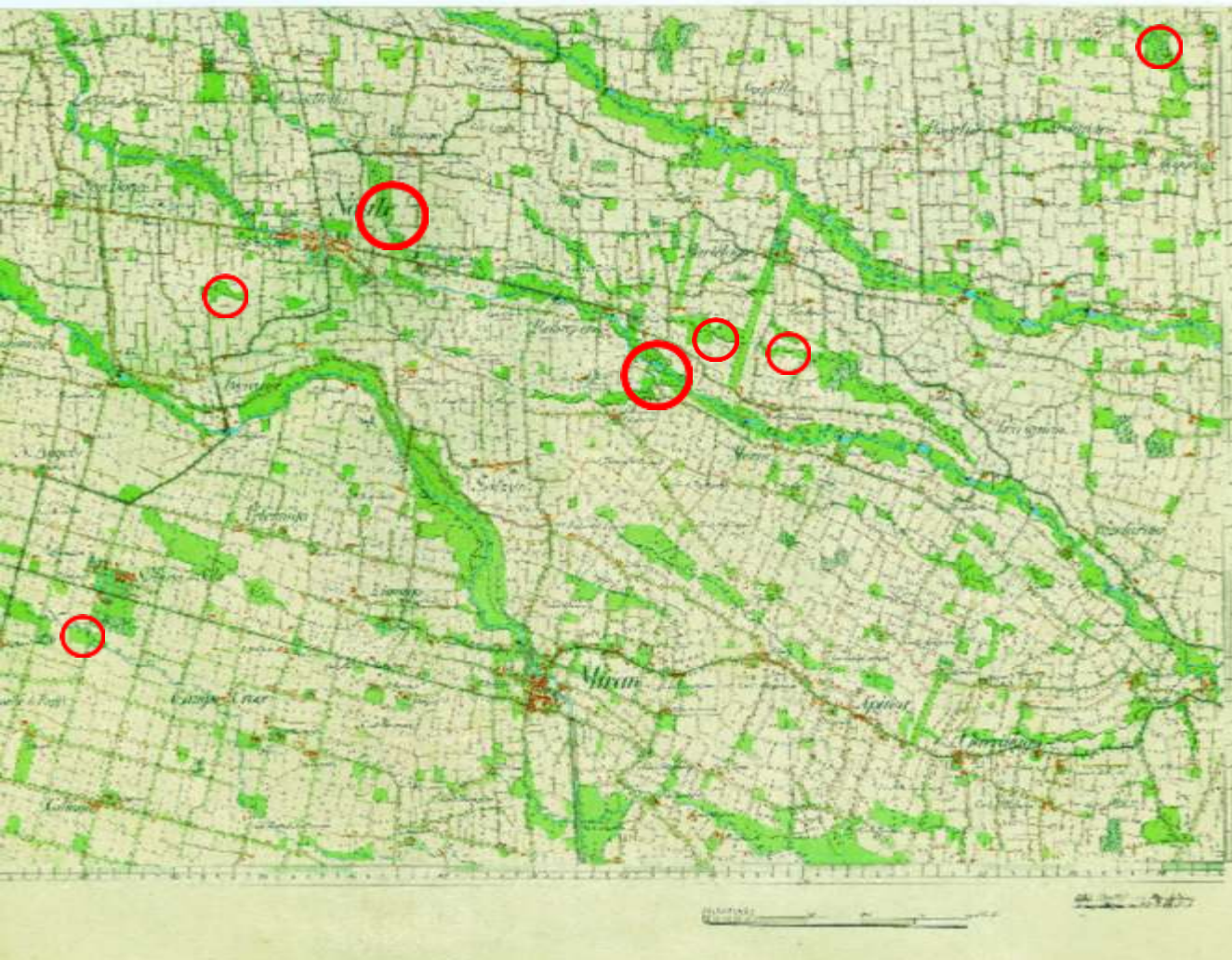




**Sistemazione idraulico-ambientale dello scolo LUSORE**  
**Superficie delle nuove aree umide: 4.8 ettari**

# INTERVENTI DI RIQUALIFICAZIONE AMBIENTALE SCOLO RUSTEGHIN – MOGLIANO VENETO TV

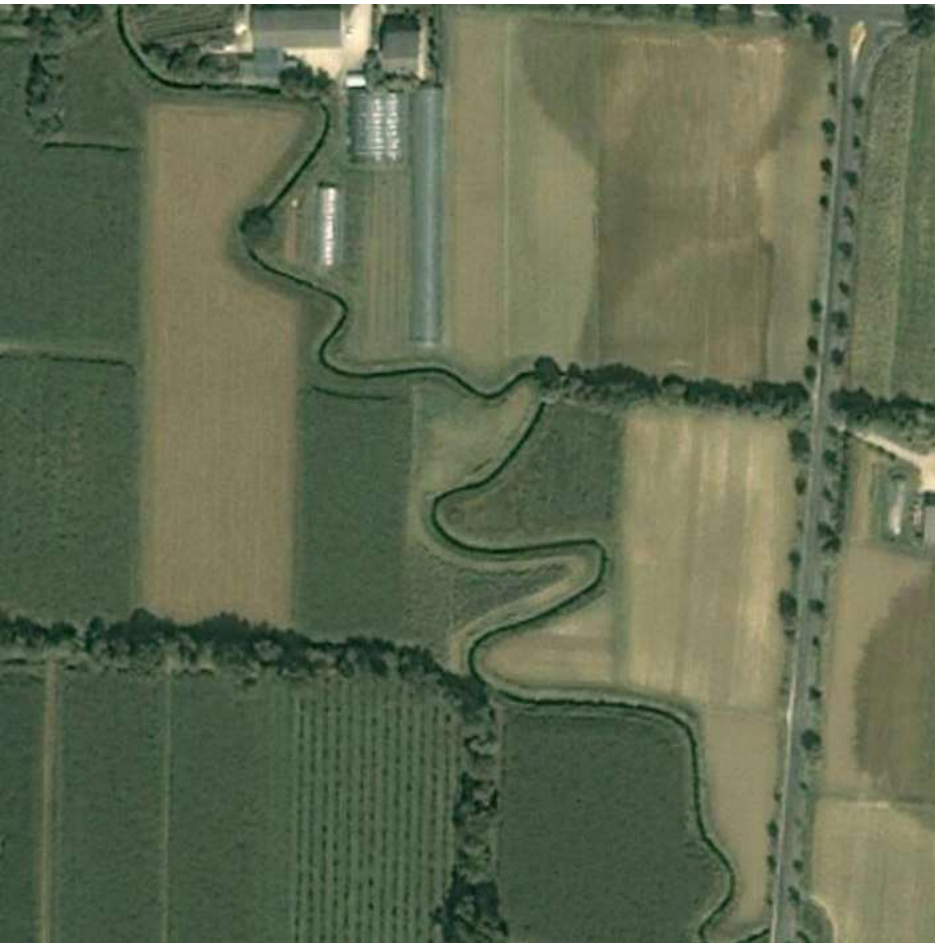




Interventi di Acque  
Risorgive che ricalcano  
la Carta Von Zach



Un esempio di come è cambiato l'ambiente e il paesaggio a 10 anni dagli interventi di riqualificazione



Un esempio di come è cambiato l'ambiente e il paesaggio a 10 anni dagli interventi di riqualificazione

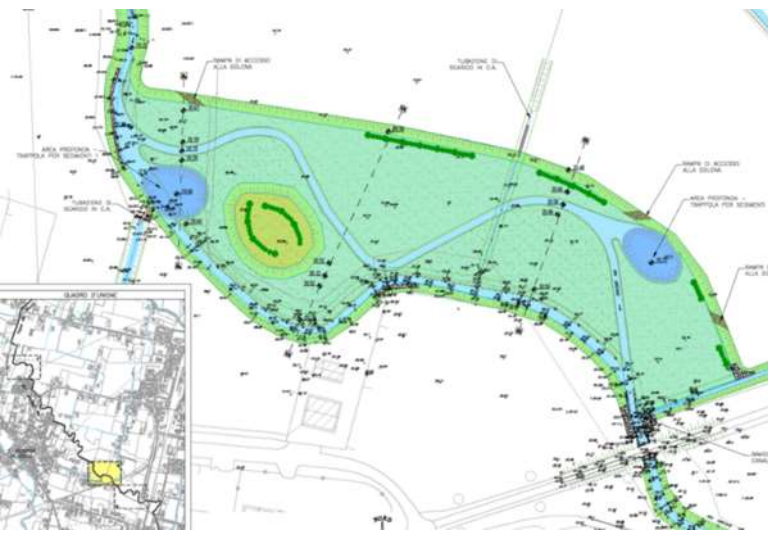
Interventi di riqualificazione ambientale dello Scolo Orcone nei Comuni di Camposampiero e Santa Giustina in Colle PD.

2018



In primo piano si nota la dimensione del canale prima dei lavori e la fascia di *Phragmites australis* lasciata per favorire la colonizzazione dei nuovi bacini.





Nuove zone umide per una superficie complessiva di 4 ettari.



ACQUE RISORGIVE  
CONSORZIO DI BONIFICA



## Interventi di riqualificazione ambientale **2003/2018**

Aree umide:	158.8 ha
Boschi igrofilii:	65.3 ha
Fasce Tampone arboree:	14.1 Km
Estesa corsi d'acqua riqualificati:	41.6 Km

## Interventi di riqualificazione ambientale **in corso**

Aree umide:	9.5 ha
Boschi igrofilii:	0.4 ha
Fasce Tampone arboree:	5.5 km
Estesa corsi d'acqua riqualificati:	6.6 km







Centro Italiano per la  
Riqualificazione Fluviale



IV CONVEGNO ITALIANO SULLA  
RIQUALIFICAZIONE FLUVIALE

**#RF2018**

Bologna | 22 - 26 ottobre 2018



**ACQUE RISORGIVE**  
CONSORZIO DI BONIFICA

Via Rovereto 12 – 30174 Venezia

Referente: **ing. Carlo Bendoricchio**  
mail: **[direttore@acquerisorgive.it](mailto:direttore@acquerisorgive.it)**  
web: **[www.acquerisorgive.it](http://www.acquerisorgive.it)**