

# Drava: interventi di riqualificazione



Klaus Michor (progettista)  
Ileana Schipani (interprete)  
Francesca Pittaluga  
Giuseppe Sansoni  
Giuliano Trentini  
Maurizio Bacci  
Massimo Rinaldi  
Cristina Simoncini

**Drava:**  
600 km  
1200 km<sup>2</sup>  
60 m<sup>3</sup>/s



## Obiettivi:

- riduzione rischio idraulico
- fermare l'incisione dell'alveo
- migliorare pesca, anfibi, ecc.
- qualità paesaggistica, richiamo turistico



## Ampliamento alveo

Ceppaie salvate e trapiantate dopo lo scavo



Demolizione difese spondali in massi  
Scavo semilunare 150 x 30 m (in serie distanziate 2-300 m)

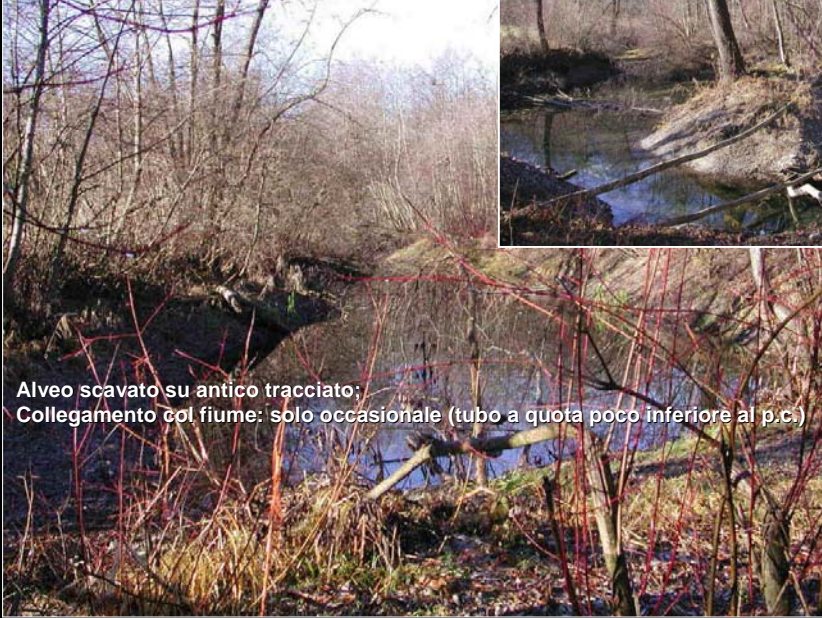
Difese in sx mantenute



Drava,  
loc.  
Dellach

## Vecchio alveo rivitalizzato

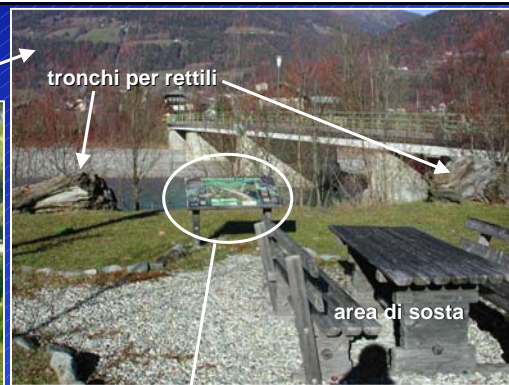
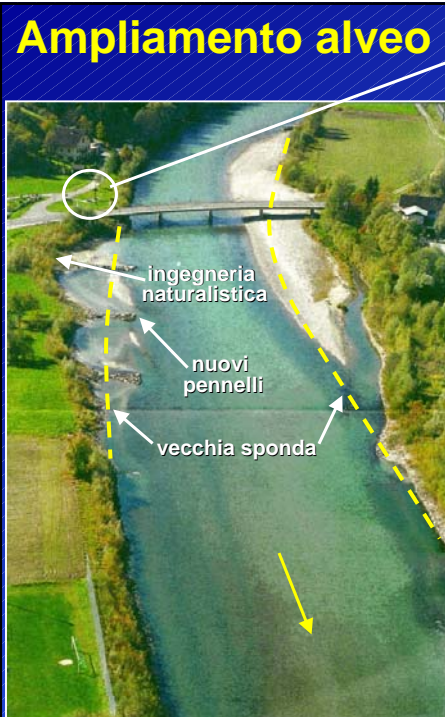
- Obiettivi:
- anfibi
  - memoria storica



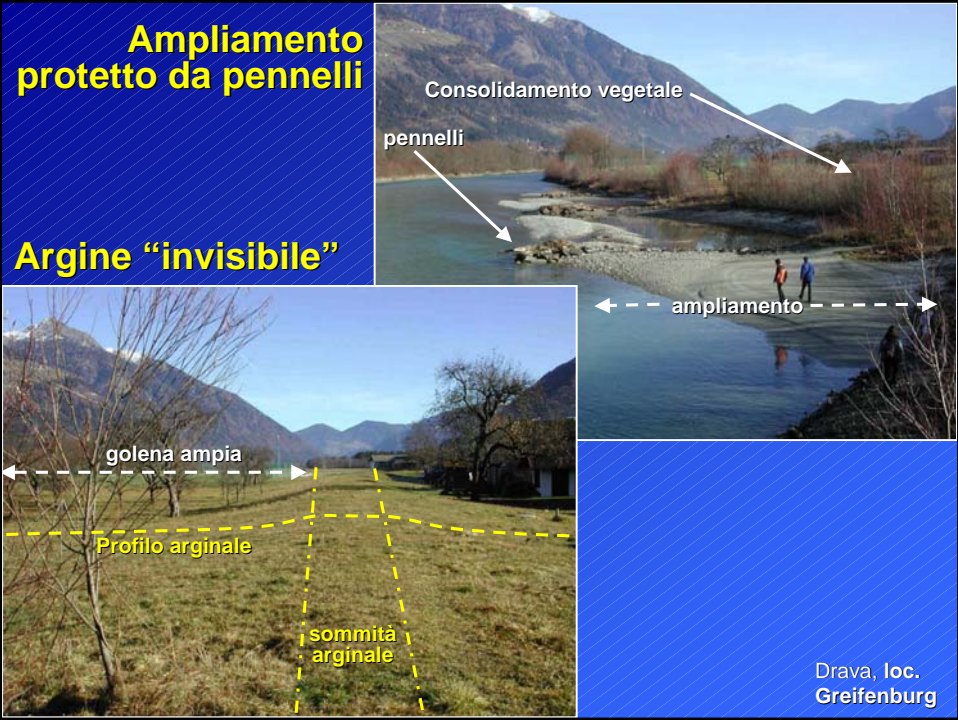
Alveo scavato su antico tracciato;  
Collegamento col fiume: solo occasionale (tubo a quota poco inferiore al p.c.)

Drava,  
loc.  
Berg

## Ampliamento alveo



Drava, loc.  
Greifenburg

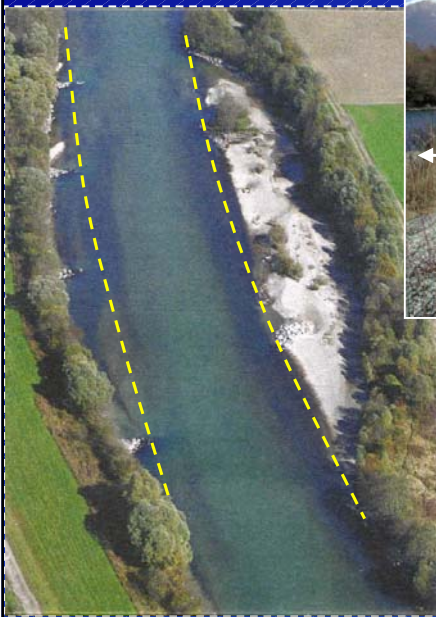


## Nuovo braccio laterale



Drava,  
loc. Amlach

## Ampliamento alveo



Drava,  
loc. Kleblach

## Nuovo alveo → nuova isola

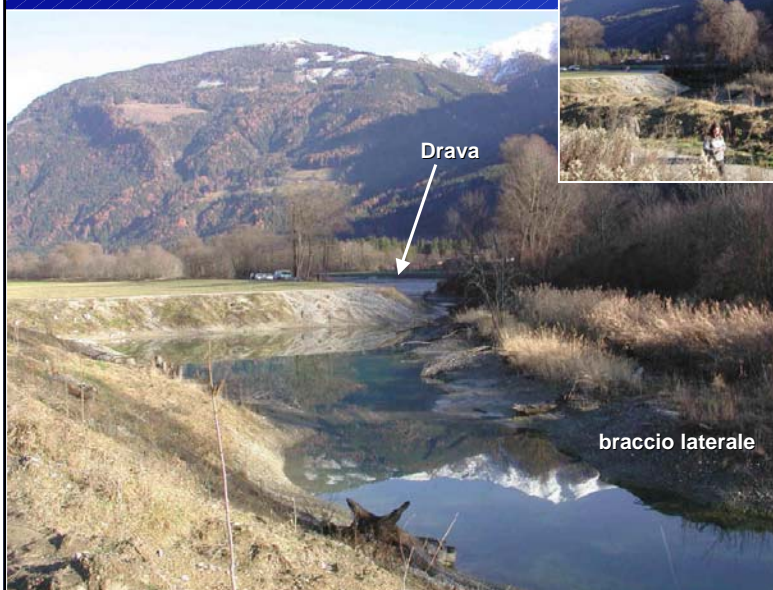
*Myricaria germanica*

Drava,  
loc. Kleblach



## Nuovo braccio laterale

Progetto Life Natura



Drava,  
loc. Fellbach





**e inoltre ...**



**e inoltre ...**

